

elite cord



Clinical
Retraction System

Zhermack 
Dental

elite cord

simplemente más allá de la precisión



Zhermack, una empresa líder en la producción de materiales dentales de vanguardia para toma de impresiones, nos presenta la nueva gama de hilos para la separación gingival **Elite Cord**. Dichos hilos, junto a las siliconas Zhermack, optimizan la precisión de la impresión en un modo sencillo y rápido.

■ FÁCILES DE APLICAR

Con su estructura de mallas el hilo permanece donde se coloca, obteniéndose una separación ideal y no traumática rápidamente

■ DISPONIBLES EN CINCO GROSORES DIFERENTES (000, 00, 0, 1, 2)

Para obtener el ensanchamiento gingival necesario en condiciones diferentes y con tipologías de encías diversas

■ ALTA CAPACIDAD DE ABSORCIÓN

La fibra de algodón 100% mantiene el margen gingival seco temporalmente durante las operaciones de restauración, acabado de márgenes y de cementaciones adhesivas

■ VERSÁTILES (impregnables a discreción)

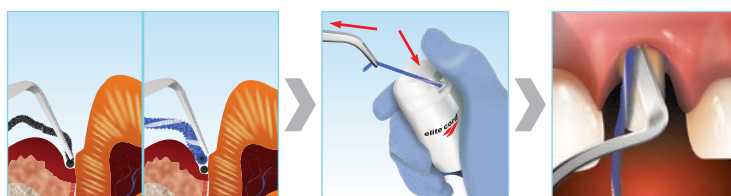
Posibilidad de uso impregnados o no impregnados con un agente hemostático, preferentemente para controlar el sangrado en modo óptimo

■ COLORES CONTRASTANTES

Optimizan la visibilidad del campo operatorio y previenen los olvidos

■ PRECISIÓN

La primera vez y todas las demás



STEP 1

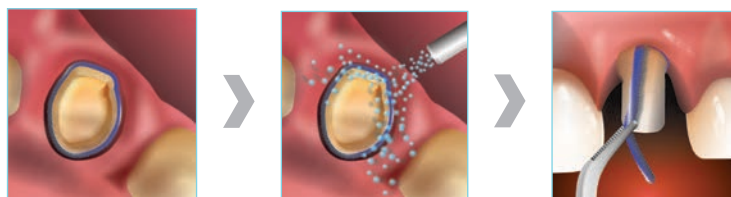
STEP 2

STEP 3

Elija la técnica y los tamaños a utilizar

Dispensar el hilo

Sitúe el hilo en el surco gingival



STEP 4

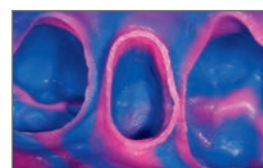
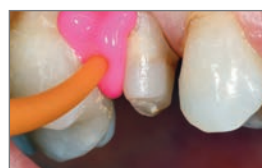
STEP 5

STEP 6

Deje el hilo el tiempo necesario en el surco

Lave antes de quitar el hilo

Saque el hilo del surco



Confecciones

C610000	Elite Cord # 000 (1 x 275 cm)	C610001	Elite Cord Kit # 000 (5 x 275 cm)	C610051	Elite Cord Kit # 000-00-0-1-2 (5 x 275 cm)
C610010	Elite Cord # 00 (1 x 275 cm)	C610011	Elite Cord Kit # 00 (5 x 275 cm)		
C610020	Elite Cord # 0 (1 x 275 cm)	C610021	Elite Cord Kit # 0 (5 x 275 cm)		
C610030	Elite Cord # 1 (1 x 275 cm)	C610031	Elite Cord Kit # 1 (5 x 275 cm)		
C610040	Elite Cord # 2 (1 x 275 cm)	C610041	Elite Cord Kit # 2 (5 x 275 cm)		

BRANCHES

GERMANY

Zhermack GmbH Deutschland
Öhlmühle 10 - D-49448 Marl

T +49 (0) 54 43 / 20 33 - 0
F +49 (0) 54 43 / 20 33 - 11
info@zhermack.de
www.zhermack.de

POLAND

Zhermapol Sp. z o.o.
ul. Augustówka 14
02 - 981 Warszawa - Polska

T +48 22 858 82 72
+48 22 292 71 17
F +48 22 642 07 14
biuro@zhermack.com
www.zhermapol.pl

USA

Zhermack Inc.
P.O. Box 4195, River Edge
New Jersey 07661 - 4195

T +1 (877) 819 6206
+1 (732) 389 8540
F +1 (732) 389 8543
info@zhermackusa.com
www.zhermackusa.com

Zhermack S.p.A. | Via Bovazecchino, 100 | 45021 Badia Polesine (RO) ITALY
T +39 0425 597611 | F +39 0425 53596 | info@zhermack.com | www.zhermack.com

Zhermack