

## SV - DISPENSERN

- Dra tillbaka kuggstången helt genom att trycka upp den svarta knappen som sitter baktill på dispensern. Lyft upp ampulllåset (.1)
- Sätt in ampullen och se till att den placeras korrekt. När det används dispenser 1:1 ska ampullen sättas in med "V"-markeringen som sitter på nederdelen vänd nedåt. Ampulllåset ska lätt kunna fällas ned (.2)
- Efter att ampullen har placerats i dispensern ska proppen tas bort genom att den vrids ett 1/4 varv. Ta bort proppen med en bestämd rörelse. Spara proppen (.3)
- Kontrollera att båda komponenterna kommer ut jämnt. Tryck lätt på dispenserns spak så en liten mängd kommer ut. Rengör utsprutningshålen (.4)
- Stick bestämt in blandningsspetsen så att "V"-markeringen på den färgade ringmuttern sammanfaller med motsvarande plats på ampullen. Vrid sedan ett 1/4 varv och med ett lätt tryck på den färgade ringmuttern. Tryck inte på blandningsröret (.5-6)
- Dispensern är nu färdig för användning. Tryck lätt på avtryckaren.
- Efter användning ska blandningsröret tas bort och proppen sättas tillbaka. Se anvisningar ovan (.7-8)
- Vid byte av ampull följ anvisningarna från början.

## RO - APLICATORUL

- Impingeti tija dispenserului cat mai in spate posibil. Ridicati piedica care blocheaza tija (1).
- Introduceti cartusul cu baza "V"-ului in sens invers catre baza sa. Piedica care blocheaza cartusul ar trebui sa se miste usor (2).
- Cand cartusul este in pozitia corecta in dispenser, indepartati dopul incet, printro-o rasucire de 1/4. Pastrati dopul (3).
- Verificati ca cele doua componente curg impreuna la presiunea aplicatorului. Curatati dispenserul, inlaturand produsul din orificiile din care a iesit (4).
- Introduceti capul de amestecare printro-o miscare usoara, astfel incat pozitia "V"-ului sa fie aliniata la inelul colorat. Rasuciti 1/4 apasand numai pe inelul colorat, si nu pe capatul spiralat de amestecare (5-6).
- Aparatul este acum pregatit pentru folosire prin apasarea usoara pe manerul dispenserului.
- Inepartati capatul spiralat de amestecare dupa utilizare si puneti capacul la loc in modul descris mai sus (7-8).
- Urmati instructiunile pentru a schimba cartusul.

## SL - DISPENSERJA

- Izvlecite vodilo dispenserja do začetnega položaja tako, da pritisnete na črno ročico, ki se nahaja pod vodilom. Dvignite zaporo za blokiranje nabojev (sl. 1).
- Namestite naboj v dispenser v pravilni smeri. V primeru dispenserja 1:1, namestitev poteka po sledi "V", ki se nahaja na njegovem spodnjem delu, obrnjenem navzdol. Zapora za naboje, se tako mora znižati brez težav (sl. 2).
- Ko ste namestili naboj na dispenser, odstranite zamažek, tako, da ga zavrtite za 1/4 obrata. Odstranite zamažek z odločnim gibom. Shranite zamažek. (sl. 3)
- Za natančno kontrolo curka rahlo iztisnite manjšo količino izdelka, tako, da rahlo pritisnete na ročico dispenserja, dokler oba izdelka ne izhajata enakomerno. Očistite in odstranite odvečni material okrog izhodnih odprtini (sl. 4).
- Vstavite z odločno gesto konico mežalca, tako, da sledite zaznamku "V" na barvastem obročku. Ta se mora ujemati s pripadajočim mestom na naboju. Nato zavrtite za 1/4 obrata barvasti obroček in ne mežalno konico (sl. 5-6).
- Zdaj je preparat pripravljen za uporabo. Rahlo pritisnite na ročico dispenserja.
- Po uporabi snemite konico in ponovno namestite zamažek. Ravnajte se po zgornjih navodilih (sl. 7-8).
- Za zamenjavo naboja se ravnajte po navodilih v prvi točki.

## HR - DISPENSER

- Povucite nazupčanu vodilicu dispensera do početnog položaja tako da držite pritisnutu crnu ručicu koja se nalazi ispod vodilice. Podignite ručku koja blokira kartušu (1).
- Pravilno namjestite kartušu u dispenser. Pravilno namještena kartuša omogućava da se ručka koja je blokira zatvori bez poteškoća. (2).
- Nakon što je namjestite, odstranite okretanjem za 1/4 kruga čep na kartuši i sačuvajte ga. (3).
- Iztisnite malo materijala iz kartuše i provjerite da obje komponente (baza i katalizator) jednakomjerno izlaze. Nakon toga odstranite istisnuti materijal (4).
- Natakните plastičnu «miješalicu» na kartušu tako da slijediti utor na obojanom čepu i zaokrenite za 1/4 kruga (5-6).
- Sprava je sad spremna za uporabu.
- Nakon svake uporabe udstranite miješalicu i kartušu dobro zatvorite sa čepom (7-8).
- Zamjena kartuše sa vrši prateći postupak opisan na početku ovog poglavlja.

## RU - DISPENSER

- Отвести зубчатую рейку распределителя в начало хода, поднимая расположенный под ней черный рычажок. Поднять стопор картриджа (рис. 1).
- Вставить картридж, правильно ориентируя его. В случае распределителя 1:1 ввод должен осуществляться так, чтобы V-образная отметка в его основании была обращена вниз. В последствии стопор картриджа должен опускаться свободно (рис. 2).
- После установки картриджа на распределитель снять пробку, поворачивая ее на 1/4 оборота. Решительным движением вынуть пробку. Сохранить пробку. (рис. 3).
- Слегка нажимая на рычаг распределителя и выдавливая небольшое количество, убедиться, что два компонента выходят равномерно. Очистить, удаляя состав из выходных отверстий (рис. 4).
- Решительным движением установить смесительный наконечник так, чтобы V-образная отметка на цветном зажимном колесе сопала с соответствующим гнездом на картридже. После этого повернуть на 1/4 оборота, нажимая только на цветное зажимное кольцо, а не на смесительный наконечник (рис. 5-6).
- Теперь устройство готово к использованию, для чего слегка нажать на рычаг распределителя.
- После использования снять наконечник и поставить пробку, соблюдая приведенные выше указания (рис. 7-8).
- Для замены картриджа выполнить указания с первого пункта.

## HU - PISZTOLY

- Húzza hátra a pisztoly csövet, ameddig az alatta lévő fekete horog felemelkedik. Oldja fel a patronon lévő zárószekerzetet. (1)
- Helyezze bele a patron a pisztolyba. Gy z djön meg róla, hogy megfelel helyre kerültek-e a patron csövei. Ha az 1:1 arányú kever pisztolyt használja, akkor a patronat úgy kell behelyezni a pisztolyba, hogy a rajta lévő „V” jelzés lefelé legyen fordítva. Így könnyen kinyílik a patron zárószekerzete (2).
- Ha a patronat megfelel en ráhelyezte a pisztolyra, távolítsa el a patronon lévő kupakot 1/4 fordulattal. Egy mozdulattal távolítsa el a kupakot, de tartsa meg, még szükségé lesz rá! (3).
- Egy kis mennyiség anyag kinyomásával ellen rize, hogy a két összetevő összekeveredve jön-e ki a pisztolyból. Tisztítsa meg a pisztolyt, távolítsa el az anyagot a lyukakból, amelyeken keresztül kifecskendezte az anyagot (4).
- Illessze a pisztolyhoz a kever csövet egy mozdulattal, úgy, hogy a „V” alakú bevágás a színes gy r n csatlakozzon a patronon lévő „V” alakzathoz. 1/4 fordulattal fordítsa el a kever csövet, úgy, hogy a kever csövön lévő színes tartógy r re gyakoroljon csak nyomást és ne magára a kever cs re (5-6).
- A készülék most áll készen a használatra. Finoman nyomja ki a pisztolyból az anyagot.
- Használat után távolítsa el a kever csövet és tegye vissza a kupakot a helyére, az el bbiekben már leírt módon (7-8).
- Ha ki akarja cserélni a patronot, akkor kövesse az utasításokat az elejét l.

## PL - DYSPENSERA

- Wyj ć z dyspensera z batk , ci gn j c na do pocz tku skoku przy pomocy umieszczonej pod ni czarnej d wigienki. Podnie ć blokad wkładki.
- Włó yć wkład, uwa aj c na jego wła ciwe ukierunkowanie. W przypadku dyspensera 1:1 wkładanie musi odbywać si wedlug znaku „V”, umieszczonego na skierowanej ku dołowi podstawie wkładu. Potem blokada wkładu musi si opuszczać si bez trudno ci (rys. 2).
- Po załoyeniu wkładu na dyspenser naleyy wyj ć korek, po obróceniu go o 1/4 obrotu. Wyj ć go zdecydowanym ruchem. Zachować korek. (rys. 3)
- Lekko naciskaj c na d wigni dyspensera i uwa aj c, aby oba składniki wychodziły w sposób równomierny, wycisn ć ich niewielk ilo ć. Czyz ci usuwaj c materiał z otworów wylotowych (rys. 4).
- Zdecyowanym ruchem wło yć nasadk mieszaj c tak, aby znak „V” na kolorowym pier - cieniu pokrywał si z odpowiadaj cym mu wy łobieniem na wkładzie. Nastćpnie obróci ć o 1/4 obrotu, naciskaj c tylko na kolorowy pierócie, a nie na nasadk mieszacza.
- Teraz urz dzenie jest gotowe do pracy poprzez lekkie naciskanie d wigni dyspensera.
- Po zako czeniu danej operacji nale y wyj ć nasadk i ponownie wło yć korek zgodnie z wy ej opisan procedur (rys. 7-8).
- Wymian wkładu nale y wykonać zgodnie z zaleceniami podanymi w pierwszym punkcie.

## CS - DISPENSER

- Vytáhn te až na doraz ozubenou tyč automatické nádobky nadzdvížením černé páčky umíst né pod tyčí. Zvedn te zablokování vložky (obr. 1).
- Vsad'te vložku a dodržujte p itom správný sm r. V p ípad automatické nádobky 1:1 ke vsazení dochází tak, že označení ve tvaru "V", umíst né na bázi vložky, musí byt obrácené sm rem dol . Zablokování vložky se musí potom moci snížit bez potíží (obr. 2).
- Po vsazení vložky do automatické nádobky odstra te uzáv r jeho otočením o ž otáčky. Vyjm te ho rozhodným pohybem. Uzáv r uschovejte. (obr. 3).
- Abyste si ov illi, zda ob složky vytékají stejnou rn , tlaěte lehce na páčku automatické nádobky a vytlaěte z ní malé množství. Odstra te materiál z otvoru (obr. 4).
- Vložte rozhodným zp sobem mísicí hrot tak, aby se zá ez ve tvaru "V" na barevné objímce shodoval s odpovídajícím osazením na vložce. Otočte potom o Lotáčky a tlaěte p itom pouze na barevnou objímku a nikoli na mísicí hrot (obr. 5-6).
- Nyní je za ízení p ípraveno k použití, které lze provést lehkým tlakem na páčku automatické nádobky.
- Po použití vyjm te hrot a znovu nasad'te uzáv r, p íčemž se id'te podle výše uvedených pokyn (obr. 7-8).
- Pro vym nu vložky platí instrukce od prvního bodu.

## TR - DISPENSER

- Altına yerleştirilmiş siyah kolu kaldıarak dispenser'in kremerini strok başına kadar geri çekiniz. Kartuş blokajını yükseltiniz (res. 1).
- Doæru yönlendirmeye uyum saælayarak kartu Őu yerleřtiriniz. 1:1 dispenser durumunda yerleřtirme, bunun tabanında bulunan "V" izi ařaæıya doæru çevrilmiř olarak gerçekleřmelidir. Kartuş blokaj düzeni zorluk göstermeden akabinde alçalmalıdır (res. 2).
- Kartuş dispenser üzerine yerleřtirildikten sonra, 1/4 tur döndürerek tıpayı çıkarınız. Tıpayı hızlı ve kesin bir hareket ile çekiniz. Tıpayı muhafaza ediniz (res. 3).
- Dispenserin kolu üzerine hafif bir basınc uygulayarak ve ufak bir miktar çıkartarak iki komponentin (temel madde ve katalizatör) eřit řekilde dıřarı çıktıklarını kontrol ediniz. Dıřarı çıkıř deliklerinden malzemeyi gideriniz (res. 4).
- "V" çentiaeni renkli bilezik üzerinde kartuş iliřkin yuvası üzerine çakiřtırarak hızlı ve sert bir hareket ile karıřtırıcı sürgü-sünü yerleřtiriniz. Karıřtırıcı sürgüsüne deaail, sadece renkli bilezik üzerine bir basınc uygulayarak 1/4 tur döndürünüz (res. 5-6).
- Bu durumda aygıt, dispenser kolu üzerine hafif bir baskı uygulayarak kullanıma hazır duruma gelmiřtir.
- Kullanımdan sonra sürgüyü çıkartınız ve yukarıda tarif edilmiř aynı yöntemte uyum saælayarak tıpayı yeniden yerine yerleřtiriniz (res. 7-8).
- Kartuşu deaeyřtirmek için birinci noktadaki aynı iřlemleri izleyiniz.

**Zhermack**  
Dental

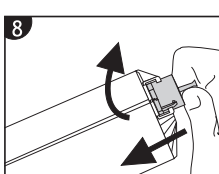
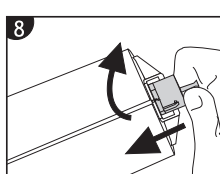
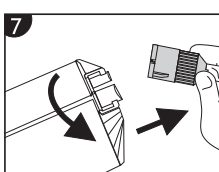
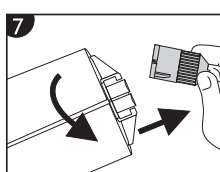
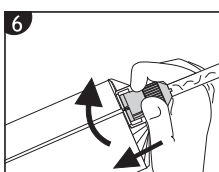
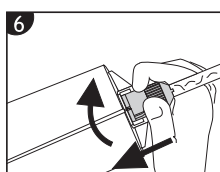
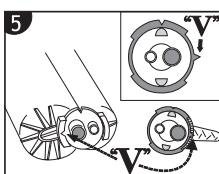
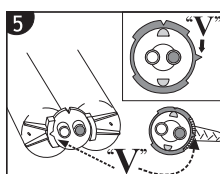
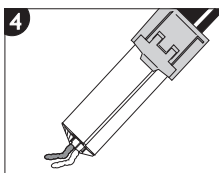
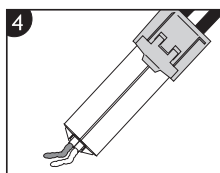
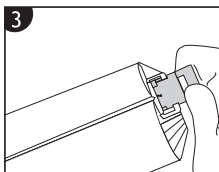
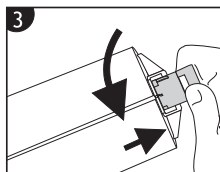
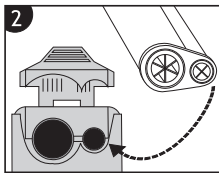
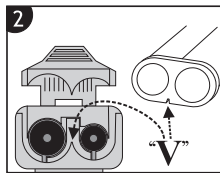
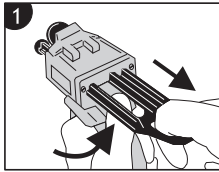
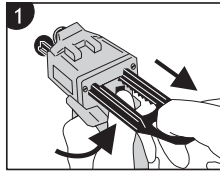
# dispenser D2

dispenser D2 ratio 1:1

dispenser D2 ratio 4:1

**Zhermack S.p.A.**  
Via Bovazecchino, 100 | 45021 Badia Polesine (RO) Italy  
T +39 0425 597611 | F +39 0425 53596  
info@zhermack.com | www.zhermack.com



**dispenser D2 ratio 1:1****dispenser D2 ratio 4:1****IT - DISPENSER****EN - DISPENSER****FR - DISTRIBUTEUR****ES - DISPENSADOR****DE - MISCHPISTOLE**

- Ritirare la cremagliera del dispenser fino a inizio corsa sollevando la levetta nera posta al di sotto della stessa. Alzare il blocca-cartuccia (fig. 1).
- Inserire la cartuccia rispettando il corretto orientamento. Nel caso di dispenser 1:1, l'inserimento deve avvenire con la traccia a "V", situata sulla base della stessa, rivolta verso il basso. Il blocca-cartuccia deve successivamente abbassarsi senza difficoltà (fig. 2).
- Una volta collocata la cartuccia sul dispenser, togliere il tappo ruotando di 1/4 di giro. Estrarre il tappo con movimento deciso. Conservare il tappo (fig. 3).
- Accertarsi che i due componenti fuoriescano uniformemente esercitando una leggera pressione sulla leva del dispenser ed estraendo una piccola quantità. Pulire eliminando il materiale dai fori d'uscita (fig. 4).
- Inserire con decisione il puntale miscelatore facendo coincidere la tacca a "V" sulla ghiera colorata con la corrispondente sede sulla cartuccia. Ruotare quindi di 1/4 di giro esercitando pressione solo sulla ghiera colorata e non sul puntale miscelatore (fig.5-6).
- A questo punto il dispositivo è pronto per essere utilizzato esercitando una leggera pressione sulla leva del dispenser.
- Dopo l'impiego, togliere il puntale e reinserire il tappo attenendosi alle stesse modalità sopra descritte (fig. 7-8).
- Per sostituire la cartuccia seguire le indicazioni dal primo punto.

- Pull the dispenser rack as far back as it will go by raising the black lever below it. Lift the cartridge lock.(1)
- Insert the cartridge making sure that it goes in the correct way round. For the dispenser rack 1:1 model, the cartridge must be inserted with the "V" shape on its base turned downwards. The cartridge lock must then go down easily (.2)
- When the cartridge is in position on the dispenser, remove the cap by turning it 1/4 turn. Remove the cap in a clean motion. Keep the cap (.3)
- Check that the two components come out together when you press on the dispenser lever to let a small amount of product out. Clean the dispenser, removing product from the holes through which it comes out (.4)
- Insert the mixing tip in a clean motion so that the V-shaped notch on the coloured ring is aligned with its housing in the cartridge. Turn 1/4 turn, exerting pressure only on the coloured ring and not on the mixing tip (.5-6)
- The device is now ready for use by pressing lightly on the dispenser lever.
- Remove the mixing tip after use and put the cap back in place in the way described above (.7-8)
- Follow the instructions from the beginning when you need to replace the cartridge.

- Retirer la crémaillère du distributeur jusqu'au début de course en relevant le petit levier noir situé en dessous. Soulever le dispositif de blocage de la cartouche (.1)
- Insérer la cartouche en respectant l'orientation correcte. En cas de distributeur 1:1, l'introduction doit se faire avec le repère en "v" dirigé vers le bas. Le dispositif de blocage de la cartouche doit pouvoir se rabaisser sans difficultés (.2)
- Sitôt la cartouche installée sur le distributeur, retirer le bouchon d'un geste ferme en effectuant un quart de tour. Conserver le bouchon (.3)
- Vérifier que les deux éléments sortent de manière uniforme en exerçant une légère pression sur le levier du distributeur pour en faire sortir une petite quantité. Nettoyer les orifices de sortie(.4)
- Entrer avec fermeté l'embout mélangeur en faisant coïncider l'encoche en "v" de la bague colorée avec le logement correspondant de la cartouche. Tourner ensuite d'1/4 de tour en exerçant une seule pression sur la bague colorée et non pas sur l'embout mélangeur (.5-6)
- Le dispositif est alors prêt à l'emploi, en exerçant une légère pression sur le levier du distributeur.
- Après utilisation, retirer l'embout et remettre le bouchon en suivant les mêmes indications décrites ci-dessus (.7-8)
- Pour remplacer la cartouche, suivre les indications données au premier paragraphe.

- Retirar la cremallera del dispensador hasta el inicio de carrera levantando la palanquita negra situada debajo de ella. Subir el bloquea-cartucho (.1)
- Introducir el cartucho prestando atención en que la orientación sea correcta. En el caso de dispensador 1:1, la introducción debe efectuarse con la muesca en forma de "V", ubicada en la base de la misma, dirigida hacia abajo. El bloquea-cartucho sucesivamente debe bajar sin dificultad (.2)
- Una vez colocado el cartucho en el dispensador, quitar el tapón dándole 1/4 de vuelta. Quitar el tapón con un movimiento decidido. Guardar el tapón (.3)
- Comprobar que los dos componentes salgan uniformemente aplicando una ligera presión sobre la palanca del dispensador y sacando una pequeña cantidad de producto. Limpiar quitando el material de los agujeros de salida (.4)
- Aplicar de manera decidida la punta mezcladora haciendo coincidir la muesca en forma de "V" situada en la virola de color con la sede correspondiente en el cartucho. Seguidamente girar un 1/4 de vuelta aplicando presión sólo sobre la virola de color y no sobre la punta mezcladora (.5-6).
- De este modo el dispositivo está listo para ser utilizado aplicando una ligera presión sobre la palanca del dispensador.
- Después del empleo, quitar la punta y aplicar de nuevo el tapón ajustándose a las operaciones descritas anteriormente (.7-8)
- Para sustituir el cartucho seguir las indicaciones desde el primer paso.

- Den Karuschenschieber der Mischpistole bis zum Hubbeginn ziehen und die schwarze Laseche unter dem Kartuschenschieber anheben. Die Kartuschen-Arretierung anheben (.1)
- Die Kartusche einsetzen und dabei die korrekte Ausrichtung einhalten. Bei Kartuschen 1:1 muss die "V"-förmige Kerbe am Kartuschenfuß nach unten ausgerichtet eingesetzt werden. Danach sollte sich die Kartuschen-Arretierung problemlos absenken lassen (.2)
- Nachdem die Kartusche in die Mischpistole eingesetzt wurde, den Deckel mit 1/4 Drehung abnehmen. Den Deckel ruckartig abnehmen. Den Deckel aufbewahren (.3)
- Kontrollieren, dass die beiden Komponenten bei leichtem Druck auf den Spenderhebel gleichmäßig austreten, wenn man eine kleine Menge herausdrückt. Zur Reinigung das Material aus den Öffnungen entfernen (.4)
- Die Mischerspitze kräftig einsetzen, wobei die "V"-förmige Kerbe auf der farbigen Nutmutter mit dem entsprechenden Sitz auf der Kartusche übereinstimmen muss. Dann eine 1/4 Drehung drehen und dabei nur auf die farbige Nutmutter drücken und nicht auf die Mischspitze (.5-6)
- Jetzt ist die Vorrichtung durch leichtes Drücken auf den Spenderhebel einsatzbereit.
- Nach dem Gebrauch die Spitze abnehmen und den Deckel wieder anbringen, dabei den oben beschriebenen Anweisungen folgen (.7-8)
- Zum Auswechseln der Kartusche den Anweisungen des ersten Punkts folgen.

**PT - DISPENSADOR****NL - DISPENSER****FI - ANNOSTELIJAN****EL - DISPENSER****DA - VADISPENSEREN**

- Puxar o êmbolo do misturador até ao início levantando o gatilho preto situado por baixo da mesma. Levantar o fecho do cartucho (.1)
- Introduzir o cartucho respeitando a correta posição. No caso do dispensador 1:1, a introdução deve ser efetuada com a marca em "V", situada na base do mesmo, virada para baixo. O fecho do cartucho deverá depois baixar-se sem dificuldade (.2)
- Depois de colocado o cartucho no dispensador, Retirar a tampa rodando 1/4 de volta. Extrair a tampa com força. Conservar a tampa (.3)
- Assegurar-se que os dois componentes estejam saindo uniformemente exercendo uma ligeira pressão no gatilho do dispensador e fazendo sair uma pequena quantidade de material. Limpar, eliminando o material do orifício de saída (.4)
- Introduzir com força a ponta misturadora fazendo coincidir a marca em "V" na aro colorido com a correspondente base no cartucho. Rodar depois 1/4 de volta fazendo somente pressão no aro colorido e não na ponta misturadora (.5-6)
- Agora o dispositivo está pronto para ser utilizado fazendo uma ligeira pressão no gatilho do dispensador.
- Depois da utilização, retirar a ponta e colocar a tampa como acima indicado (.7-8)
- Para substituir o cartucho, seguir as instruções do primeiro ponto.

- Het getande stangetje van de dispenser tot aan het begin van de slag terugtrekken door het zwarte lipje, dat eronder aangebracht is, omhoog te doen. De vergrendeling van de patroon omhoog doen (.1)
- De patroon erin doen waarbij de patroon op de juiste manier gedraaid moet worden. In geval van dispenser 1:1 moet de patroon er met de "V"-vormige inkeping, die zich aan de onderkant ervan bevindt, naar beneden gedraaid ingedaan worden. De patroonvergrendeling moet vervolgens moeiteloos omlaag gaan (.2)
- Zodra de patroon op de dispenser geplaatst is, de dop verwijderen door de dop een kwartslag te draaien. De dop er met een vastberaden beweging af halen. De dop bewaren (.3)
- Controleren of de beide componenten er in een gelijke hoeveelheid uitkomen door een lichte druk op de hendel van de dispenser uit te oefenen en er een kleine hoeveelheid uit te nemen. De dispenser daarna schoonmaken door het materiaal uit de gaten te verwijderen (.4)
- De mengtip er vastberaden in steken en er daarbij voor zorgen dat de "V"-vormige inkeping op de gekleurde ring precies tegenover het daarvoor bestemde punt in de patroon komt te zitten. Daarna een kwartslag draaien door uitsluitend druk op de gekleurde ring uit te oefenen en niet op de mengtip (.5-6)
- Nu is het middel klaar voor gebruik waarbij een lichte druk op de hendel van de dispenser uitgeoefend moet worden.
- Na gebruik de tip verwijderen en de dop er weer op doen en op dezelfde manier als hierboven handelen (.7-8)
- Om de patroon te vervangen de in het eerste punt vermelde aanwijzingen opvolgen.

- Vedä annostelijan hammastanko aina vetopituuden alkuun saakka nostamalla sen alla olevaa mustaa vipua. Nosta patruunan kiinnintä (.1)
- Aseta patruuna siten että se asettuu oikeaan suuntaan. Mikäli käytössä on 1:1 annostelijan, patruuna on asetettava siten, että sen pohjaan sijoitettu merkki "V" osoittaa alaspäin. Patruunan kiinnittimen on tämän jälkeen laskeuduttava vaivatta (.2)
- Kun olet asettanut patruunan annostelijaan, poista korkki kääntämällä sitä 1/4 kierrosta. Poista korkki voimakkaalla liikkeellä. Pane korkki talteen (.3)
- Varmista, että kaksi komponenttia valuvat ulos tasaisesti painamalla annostelijan vipua kevyesti ja anna pienen määrän seosta valua ulos. Puhdista poistamalla materiaali poistorei'istä (.4)
- Työnää sekoittimen kärki voimakkaasti sisään asettamalla värikäällä renkaalla oleva merkki "V" patruunalla olevan vastaavan merkin kohdalle. Käännä tämän jälkeen 1/4 kierrosta painamalla ainoastaan värikästä rengasta, mutta ei sekoittimen kärkeä (.5-6)
- Nyt laite on käyttövalmis. Paina annostelijan vipua kevyesti.
- Poista kärki käytön jälkeen ja aseta korkki uudelleen paikoilleen yllä mainittujen ohjeiden mukaisesti (.7-8)
- Patruunan vaihto tapahtuu ensimmäisessä kohdassa annettujen ohjeiden mukaisesti.

- Τραβήξτε το δοχείο ραφι μέχρι την έναρξη του αγώνα με την ανώριψη του μαύρου μοχλού που βρίσκεται κάτω από την ίδια. Σηκώστε το μπλοκ της κασέτας (Εικ. 1).
- Τοποθετήστε την κασέτα με το σωστό προσανατολισμό. Στην περίπτωση των συσκευών 1:1, η εισαγωγή πρέπει να πραγματοποιείται με το κομμάτι «V», που βρίσκεται στη βάση του ίδιου, προς τα κάτω. Το μπλοκ της κασέτας πρέπει στη συνέχεια να πέσει χωρίς δυσκολία (Εικ. 2).
- Μετά την τοποθέτηση του φυσιγγίου στο σύστημα εισαγωγής, αφαιρέστε το καπάκι στρέφοντας κατά 1/4 της στροφής. Αφαιρέστε το κάλυμμα με αποφασιστική δράση. Αποθηκεύστε το καπάκι (Εικ. 3).
- Βεβαιωθείτε ότι τα δύο συστατικά προεξέχουν ομοιόμορφα εφαρμόζοντας ελαφρά πίεση στο μοχλό διανομέα και διέλαση ένα μικρό ποσό. Καθαρίστε την αφαίρεση του υλικού από τις σπές εξόδου (Σχ. 4).
- Τοποθετήστε σταθερά το ρύγχος ανάμειξης ευθυγραμμίζοντας την εγκοπή στο «V» στο χρωματιστό δακτύλιο με την αντίστοιχη θέση του φυσιγγίου. στη συνέχεια, ενεργοποιήστε 1/4 της στροφής με πίεση μόνο στον τροχό χρωμάτων και όχι στο ρύγχος ανάμειξης (Fig.5-6).
- Στο σημείο αυτό η συσκευή είναι έτοιμη για χρήση με ένα ελαφρύ πίεση στο μοχλό διανομέα.
- Μετά τη χρήση, αφαιρέστε το κοσάνι και αντικαταστήστε το βύσμα ακολουθώντας την ίδια διαδικασία που περιγράφεται παραπάνω (Εικ. 7-8).
- Για να αντικαταστήσετε την κασέτα, ακολουθήστε τις πινακίδες από το πρώτο σημείο.

- Løft det sorte greb på dispenserens under stemplet, og træk stemplet så langt tilbage som muligt. Løft herefter magasinlåseren på dispenserens (.1)
- Pæsæt magasinet, og kontrollér, at det vender rigtigt. Ved brug af dispenser med blandingsforholdet 1:1 skal magasinet anbringes, således at "V" formen på magasinet peger nedad. Magasinlåsen skal gå nemt på (.2)
- Når magasinet er placeret korrekt i dispenserens, fjernes kappen ved at dreje den 1/4 omgang. Fjern kappen med en fast bevægelse. Behold kappen (.3)
- Kontrollér at de to komponenter flyder ud sammen, når der trykkes på dispenserhåndtaget. Rengør dispenserens ved at fjerne materialet fra de huller som det kom ud af (.4)
- Pæsæt en blandespiden med en fast bevægelse, således at det "V"-mærkede indhuk på den farvede ring står ud for dets position på dispenserens. Blandespidens drejes 1/4 omgang, ved kun at trykke på den farvede ring ikke på blandespidens (.5-6)
- Dispenserens er nu klar til brug med et let tryk på dispenserhåndtaget.
- Fjern blandespidens efter brug og pæsæt kappen som beskrevet ovenfor (.7-8)
- Følg instruktionerne fra punkt 1 og fremad, når magasinet skal skiftes.